

D4 yleisvalaisin

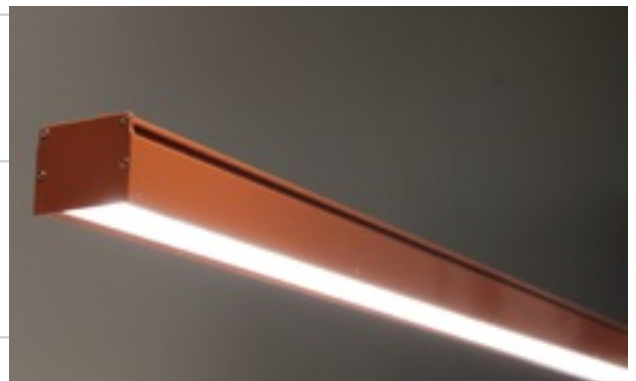
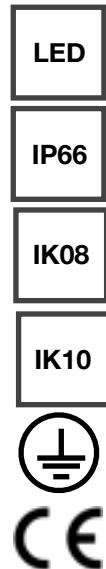
D4 on energia- ja kustannustehokas LED valaisin suunniteltu vaativiin julkisiin ja teollisuuden kohteisiin, kuten alikulkuväylät, liikenneasemat ja teollisuuden tuotanto- ja varastotilat.

Korkea värintoistoindeksi, erinomainen värilämpötilan tarkkuus ja diffusoiva suojakansi takaavat laadukkaan ja häikäisemättömän valaistuksen kaikissa kohteissa.

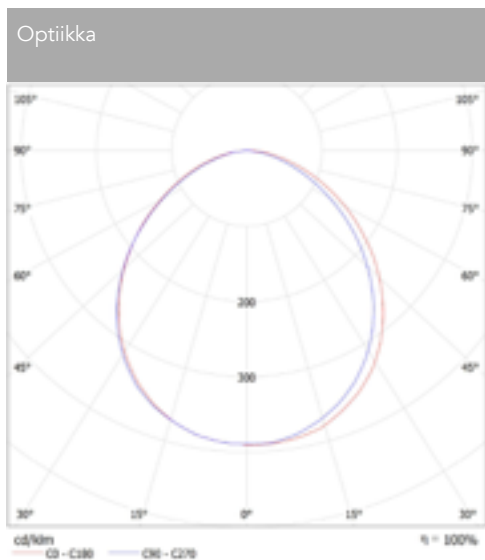
Tuote on suunniteltu ja valmistettu Suomessa.



Rakenne	Runko on alumiiniprofiilia ja päädyt ovat alumiinia. Ledivalonlähteiden suojana on häikäisyn minimoiva diffusoiva, iskunkestävä akryylikansi. Kiinnikkeet ovat ruostumatonta terästä.
Pintakäsittely	Anodisoitu alumiini. Pulverimaalaus haluttuun RAL sävyyn tilauksesta.
Asennus	Pinta-asennuksena valaisinkiskoon, kattoon, seinään tai kaapelihyllyyn. Optiona valaisin ovat ketjutettavissa 3- ja 5- napaisena. Kaapelin kytkentäliitin valaisimen päädyissä tai valinnaisesti valaisimen päällä.
Värilämpötila	4000 K. Tilauksesta 3000 K tai 5000 K värilämpötila.
Värintoistoindeksi CRI	> 80
Värilämpötilan tarkkuus	3 SDCM
Kotelointiluokka	IP66
Iskunkestävyys	IK08 - 10
Käyttölämpötila	-40 ... +40 C
Käyttöjännite	230 VAC 50 Hz, suojausluokka I
Tehokerroin	≥ 0.95
Ohjausliitännät	- valinnainen DALI ohjausliitäntä
Led moduulien valonalenema	L80B10 > 62 000 tuntia @ Ta= 25 C
Liitäntälaitteen elinikä	F10 100 000 h @ Ta= 25 C,
Pintakäsittely	Runko harmaa anodisoitu alumiini. Päädyissä harmaa pulverimaalaus. Kiinnikkeet ruostumaton teräs. Tilauksesta rungon, päätyjen ja kiinnikkeiden jauhemaalaus haluttuun RAL sävyyn.
Takuu	10 vuotta

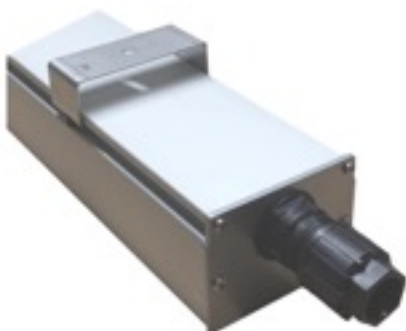


Tyyppi	Tuote- koodi	Otto- teho	Valovirta	Värintoisto- indeksi Ra	Väriämpö- tilan taakkuus	Väriämpö- pötilä	Mitat PxLxK mm	Paino
D4A-120	6457122	26 W	3115 lm	> 80	3 SDCM	4000 K	1200 x 74 x 55	2,0 kg
D4B-120	6457124	51 W	6231 lm	> 80	3 SDCM	4000 K	1200 x 74 x 55	2,0 kg
D4A-175	6457128	40 W	4672 lm	> 80	3 SDCM	4000 K	1750 x 74 x 55	2,9 kg



diffuusoiva optiikka

Kattokiinnike



Liitäntä valaisimen päällä

